

Kurzbericht



Bild von Kur- & Tourist-Information Weißenstadt

Kur- & Tourist-Information Weißenstadt

Wunsiedler Straße 4
95163 Weißenstadt

Tel: +49 92 53 95 03 0

tourist@weissenstadt.de
www.weissenstadt.de

Herzlich willkommen!

Die Stadt Weißenstadt liegt im Osten des Regierungsbezirks Oberfranken im Landkreis Wunsiedel. Ob Tagesausflug, verlängertes Wochenende oder Erholungsurlaub, die Kur- und Tourist-Information steht als kompetente Anlaufstelle zur Planung und Organisation Ihres Besuchs zur Stelle. Die touristischen Leistungen ziehen sich von der Stadtführung, über Vorschläge zur Freizeitgestaltung bis hin zur Vermittlung einer passenden Unterkunft. Weitere Informationen finden Sie unter <https://www.weissenstadt.de/service/kur-und-touristinformation/>.

PRÜFERGEBNIS

für

Kur- & Tourist-Information Weißenstadt

95163 Weißenstadt, Zertifikats-ID: PA-02015-2024



Dieses Angebot wurde nach den Kriterien
der bundesweiten Kennzeichnung

»Reisen für Alle«

eingestuft und ist berechtigt, im Zeitraum

November 2024 – Oktober 2027

die Auszeichnung

»Barrierefreiheit geprüft«

sowie die dazu gehörigen Piktogramme zu führen
und vertragsgemäß zu nutzen.



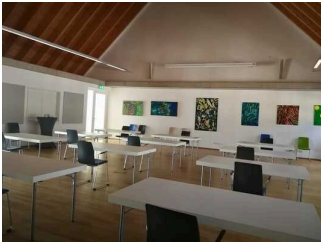
Beratungstresen in der Kur- & Tourist-Information

©Nathalie Elitzer



Eingang zum Service Bereich

©Nathalie Elitzer



Bürgersaal der Stadt Weißenstadt

©Nathalie Elitzer

Überblick

- Hilfe bei Planung und Besuch der Stadt Weißenstadt
- Informationen zu Ausflügen, Unterkünften
- Info- und Kartenmaterial
- Stadtführungen

Barrierefreiheit auf einen Blick

- Parkplatz für Menschen mit Behinderung
- Gebäude stufenlos zugänglich
- Alle für den Gast nutzbaren und erhobenen Räume und Einrichtungen sind stufenlos oder über einen Aufzug erreichbar
- 88 cm Mindestbreite aller Durchgänge/Türen
- WC für Menschen mit Behinderung
- Assistenzhunde willkommen

Informationen für Menschen mit Gehbehinderung und Rollstuhlfahrer

Alle prüfrelevanten Bereiche erfüllen die Qualitätskriterien der Kennzeichnung "**Barrierefreiheit geprüft – teilweise barrierefrei für Menschen mit Gehbehinderung und Rollstuhlfahrer**".

Einige **Hinweise zur Barrierefreiheit** haben wir nachfolgend zusammengestellt. Detaillierte Angaben finden Sie im Prüfbericht.

- Es ist ein Parkplatz für Menschen mit Behinderung vorhanden.
- Alle für den Gast nutzbaren und erhobenen Räume und Einrichtungen sind stufenlos/ ebenerdig oder über einen Aufzug zugänglich.
- Alle für den Gast nutzbaren und erhobenen Türen/Durchgänge und Wege sind mindestens 88 cm breit.
- Der Schalter/Kassentresen ist 110 cm hoch. Es gibt eine alternative Möglichkeit der Kommunikation im Sitzen.
- Es ist ein öffentliches WC für Menschen mit Behinderung vorhanden, welches beidseitig anfahrbar ist (mindestens 80 cm). Es sind links und rechts klappbare Haltegriffe vorhanden.

Informationen für Menschen mit Hörbehinderung und gehörlose Menschen

Einige **Hinweise zur Barrierefreiheit** haben wir nachfolgend zusammengestellt. Detaillierte Angaben finden Sie im Prüfbericht.

- Es ist keine induktive Höranlage vorhanden.
- Ein abgehender Notruf im Aufzug wird akustisch, aber nicht optisch bestätigt.
- Es gibt keinen optisch deutlich wahrnehmbaren Alarm.

Informationen für Menschen mit Sehbehinderung und blinde Menschen

Einige **Hinweise zur Barrierefreiheit** haben wir nachfolgend zusammengestellt. Detaillierte Angaben finden Sie im Prüfbericht.

- Assistenzhunde sind willkommen.

- Die Beschilderung (zur Orientierung) ist in gut lesbarer und kontrastreicher Schrift gestaltet.
- Alle Bereiche sind hell und blendfrei ausgeleuchtet.
- Treppen weisen mindestens einen einseitigen Handlauf auf.
- Informationen sind nicht in Braille- oder Prismenschrift verfügbar.

Informationen für Gäste mit kognitiven Beeinträchtigungen

Einige **Hinweise zur Barrierefreiheit** haben wir nachfolgend zusammengestellt. Detaillierte Angaben finden Sie im Prüfbericht.

- Der Name der Tourist-Information ist von außen klar erkennbar.
- Die Ziele der Wege sind in Sichtweite oder es sind Wegezeichen in ständig sichtbarem Abstand vorhanden.
- Es sind keine Informationen in Leichter Sprache vorhanden.

Bildergalerie

Wir haben für Sie einige Fotos aus dem Betrieb / Angebot zusammengestellt. In den Detailberichten finden Sie weitere Fotos.



Parken

©Hermann Liebert



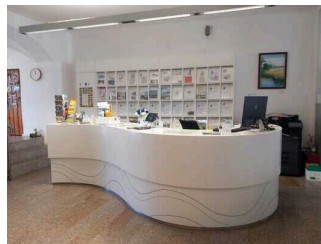
ÖPNV Haltestelle

©Hermann Liebert



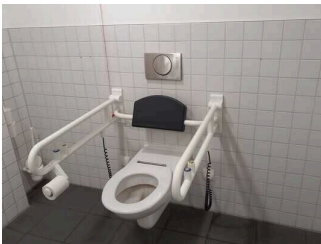
Eingang zur Tourist Information

©Hermann Liebert



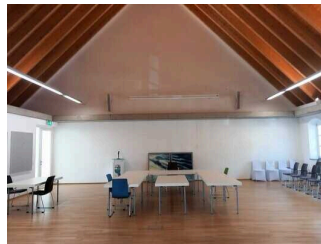
Beratungsraum (EG)

©Hermann Liebert



WC für Menschen mit Behinderungen (EG)

©Hermann Liebert



Bürgersaal (1. OG)

©Hermann Liebert

Informationen zum Kennzeichnungssystem „Reisen für Alle“

Alle nach „Reisen für Alle“ **zertifizierten Betriebe und Orte** erfüllen folgende Kriterien:

- Die Daten und Angaben zur Barrierefreiheit wurden von **externen, speziell geschulten Erhebern** vor Ort erhoben und geprüft. Es handelt sich um keine Selbsteinschätzung.
- Die Daten zur Barrierefreiheit liegen **im Detail** vor und können von Gästen eingesehen werden.
- Mindestens ein Mitarbeiter hat an einer **Schulung** zum Thema „**Barrierefreiheit als Komfort- und Qualitätsmerkmal**“ teilgenommen.

Die Kennzeichnung – Erläuterung der Logos und Piktogramme

Das Kennzeichen „**Information zur Barrierefreiheit**“ signalisiert, dass detaillierte und geprüfte Informationen zur Barrierefreiheit für alle Personengruppen vorliegen.



Das Kennzeichen „**Barrierefreiheit geprüft**“ basiert auf „Information zur Barrierefreiheit“ und bedeutet, dass zusätzlich die Qualitätskriterien für bestimmte Personengruppen teilweise oder vollständig erfüllt sind.



Die Kennzeichnung „**Barrierefreiheit geprüft**“ liegt in zwei Qualitätsstufen vor:

„**Barrierefreiheit geprüft: teilweise barrierefrei**“.

Die Qualitätskriterien sind für die dargestellte Personengruppe der Rollstuhlfahrer teilweise erfüllt, d. h. das Angebot ist für Rollstuhlfahrer teilweise barrierefrei. Das „i“ im Piktogramm signalisiert, dass man noch einmal genauer nachlesen sollte, ob das Angebot den eigenen Ansprüchen genügt.



„**Barrierefreiheit geprüft: barrierefrei**“.

Die Qualitätskriterien sind für die dargestellte Personengruppe der Rollstuhlfahrer erfüllt, d. h. das Angebot ist für Rollstuhlfahrer barrierefrei.



Es gibt Qualitätskriterien für **sieben Personengruppen** und für jede Personengruppe ein eigenes **Piktogramm**.

Menschen mit Gehbehinderung



Rollstuhlfahrer



Menschen mit Hörbehinderung



Gehörlose Menschen



Menschen mit Sehbehinderung



Blinde Menschen



Menschen mit kognitiven Beeinträchtigungen

